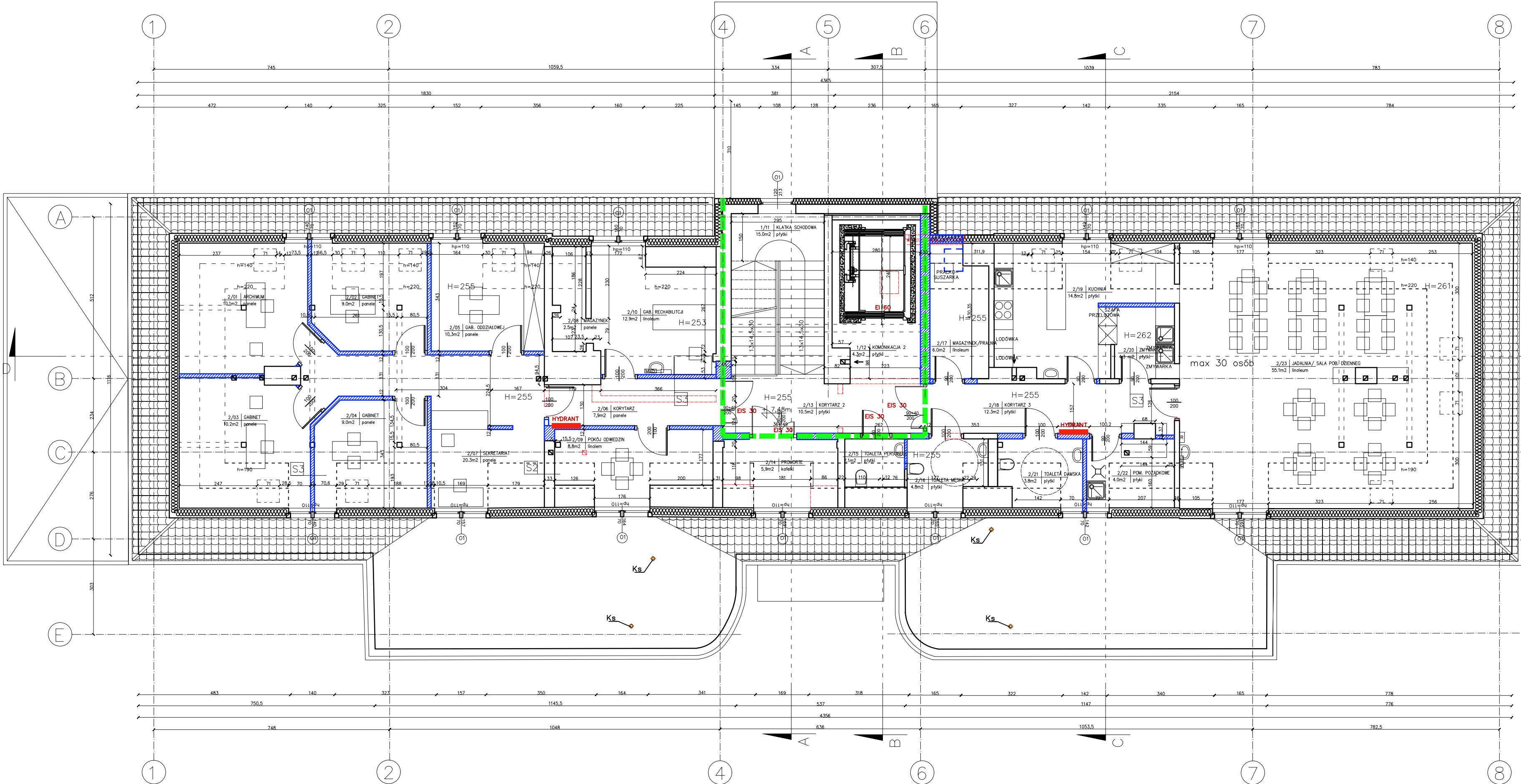
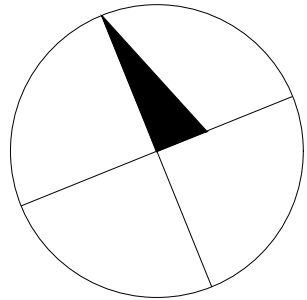


UWAGI:  
- PROJEKT JEST CHRONIONY PRAWEM AUTORSKIM I NIE MOŻE BYĆ DOWOLNIE REPRODUKOWANY I KOPIOWANY BEZ ZGODY AUTORA  
- INTEGRALNA CZĘŚCIĄ NINIEJSZEGO OPRAWOWANIA JEST CZĘŚĆ OPISOWA.  
- WSZYSTKIE WYMIARY I RZĘDNE, WYKONAWCA JEST ZOBOWIĄZANY DO SPRAWDZENIA NA BUDOWIE, A ZASITNIALE NIEZGODNOŚCI POMIĘDZY NINIEJSZYM PROJEKTEM I POZOSTAŁYMI OPRAWOWANAMI BRANŻOWYMI A STANEM ISTNIEJĄCYM NALEŻY WYJAŚNIĆ I UZGODNIĆ Z GŁÓWNYM PROJEKTANTEM I PROJEKTANTAMI BRANŻOWYMI.  
- ELEMENTY KONSTRUKCYJNE ORAZ ROZMIESZCZENIE WSZYSTKICH INSTALACJI WEWNĘTRZNYCH I ZEWNĘTRZNYCH Z BRANŻY SANITARNEJ I ELEKTRYCZNEJ WG PROJEKTÓW BRANŻOWYCH.  
WSZYSTKIE OPRAWOWANIA SĄ WZAJEMNIE KOMPLEMENTARNE I POWINNY BYĆ ODCZYTYWANE WSPÓLNIE PRZY CZYM DOKUMENTACJA BRANŻY ARCHITEKTONICZNEJ JEST NADRZĘDNA WZGLĘDEM OPRAWOWAŃ BRANŻOWYCH. WSZELKIE EWENTUALNE NIEZGODNOŚCI NALEŻY SKONSULTOWAĆ Z GŁÓWNYM PROJEKTANTEM I PROJEKTANTAMI BRANŻOWYMI.  
- WSZELKIE INSTALACJE MAJĄCE WPŁYW NA WYGŁĄD BUDYNKU LUB WNETRZA, A W SZCZEGÓLNOŚCI TAKIE JAK KANAŁY WENTYLACYJNE, GRZEJNIKI, ELEMENTY OŚMIETLENOWE, BIAŁY MONTAŻ, WYPOSAŻENIE STAŁE I RUCHOME NALEŻY SKONSULTOWAĆ Z GŁÓWNYM PROJEKTANTEM PRZED PRZYSTĄPIENIEM DO ROBÓT.  
- W POMIESZCZENIACH SANITARIATÓW ORAZ ZAPLECZA KUCHNI NALEŻY ZAPEWNIĆ POWERZCHNIĘ ZMYWALNĄ NA WYSOKOŚCI MIN. 200CM.  
- OPISANE W OPRAWOWANIU KOLORY NALEŻY PRZEDSTAWIĆ NA PRÓBKACH DO AKCEPTACJI GŁÓWNEMU PROJEKTANTOWI PRZED PRZYSTĄPIENIEM DO ROBÓT.  
- WSZYSTKIE MATERIAŁY BUDOWLANE MUSZĄ POSIADAĆ ATESYTY DOPUSZCZAJĄCE DO UŻYTKU W BUDOWNICTWIE.

UWAGI:  
- ISTNIEJĄCY TYNK NA ŚCIANACH W MIEJSKU UBYTKÓW NALEŻY UZUPEŁNIĆ, ELEMENTY ZMURSZAŁE I LUŻNE USUNĄĆ I OCZYŚCIĆ, A MIEJSCA ZAGRUNTOWAĆ I UZUPEŁNIĆ W STRUKTURZE JAK ELEMENT PIERWOTNY.  
- PRZED MAŁOWANIEM ISTNIEJĄCYCH ŚCIAN NALEŻY STARĄ FARBĘ USUNĄĆ MECHANICZNIE A POWERZCHNIĘ OCZYŚCIĆ I ZAGRUNTOWAĆ PRZED PONOWNYM MAŁOWANIEM. SZCZEGÓŁOWE WYTTCZNE W CZ. OPISOWEJ DO PROJEKTU WYKONAWCZEGO.



ZESTAWIENIE POWIERZCHNI PODDASZA

2/01	ARCHIWUM	10,1	m <sup>2</sup>
2/02	GABINET	9,0	m <sup>2</sup>
2/03	GABINET	10,2	m <sup>2</sup>
2/04	GABINET	9,0	m <sup>2</sup>
2/05	GABINET ODDZIAŁOWEJ	10,3	m <sup>2</sup>
2/06	KORYTARZ	7,9	m <sup>2</sup>
2/07	SEKRETARIAT	20,3	m <sup>2</sup>
2/08	MAGAZYNEK	2,5	m <sup>2</sup>
2/09	POKÓJ ODWIEDZIN	8,8	m <sup>2</sup>
2/10	GABINET REHABILITACJI	12,9	m <sup>2</sup>
2/11	KLATKA SCHODOWA	15,0	m <sup>2</sup>
2/12	KOMUNIKACJA 2	4,3	m <sup>2</sup>
2/13	KORYTARZ 2	10,5	m <sup>2</sup>
2/14	PROMORTE	5,9	m <sup>2</sup>

2/15	TOALETA PERSONELU	2,1	m <sup>2</sup>
2/16	TOALETA MESKA	4,8	m <sup>2</sup>
2/17	MAGAZYNEK/PRALNIA	6,0	m <sup>2</sup>
2/18	KORYTARZ 3	12,3	m <sup>2</sup>
2/19	KUCHNIA	14,8	m <sup>2</sup>
2/20	ZMYWAK	4,3	m <sup>2</sup>
2/21	TOALETA DAMSKA	3,8	m <sup>2</sup>
2/22	BRUDOWNIK	4,0	m <sup>2</sup>
2/23	SALA POBYTU DZIENNEGO/JADALNIA	55,1	m <sup>2</sup>

ZESTAWIENIE- RZUT PODDASZA			
Razem pow. użytkowa poddasza		245,5	m <sup>2</sup>
Razem pow. całkowita poddasza		486,7	m <sup>2</sup>

PRZEGRODY BUDOWLANE

S1. Ściana zewnętrzna 60cm
Tynk cementowo-wapienny gr.2,0cm
Cegła pełna gr. 38cm
Styropian gr.20cm
Tynk cienkowarstwowy
S2. Ściany wewnętrzne konstrukcyjne od 24 do 35cm
Tynk cementowo-wapienny gr.2,0cm
Cegła pełna gr. 24-35cm
Tynk cementowo-wapienny gr.2,0cm
S3. Ściany wewnętrzne działowe od 10 do 16cm
Tynk cementowo-wapienny gr.2,0cm
Cegła pełna gr. 10-16cm
Tynk cementowo-wapienny gr.2,0cm

- ściany istniejące
- ściany nowoprojektowane
- ściany wyburzone
- ściany oddzielenia pożarowego w klasie REI 120
- PAS W KLASIE EI 60

TEMAT OPRAWOWANIA:	PROJEKT BUDOWLANYPREBUDOWY WRAZ ZE ZMIANĄ SPOSOBU UŻYTKOWANIA ISTNIEJĄCEGO BUDYNKU SZKOŁY PODSTAWOWEJ NA BUDYNEK SZPITALA PSYCHIATRYCZNEGO W WĘGORZEWIE, UL. BEMA, DZ.NR.471/1		
NAZWA RYSUNKU:	RZUT PODDASZA	BRANŻA:	ARCHITEKTURA
SKALA	1:150	DATA	10.2020
BRANŻA: ARCHITEKTURA OPRAWOWANIE:	mgr inż arch. MARTA SZLACHTA nr. upr. 521/POOCK/2012		
OPRAWOWANIE:	inż arch. SYLWIA GOŁOFIT		
SPRAWDZAJĄCY:	Piotr Kowalczyk nr. upr. 17/POOCK/IV/2014		